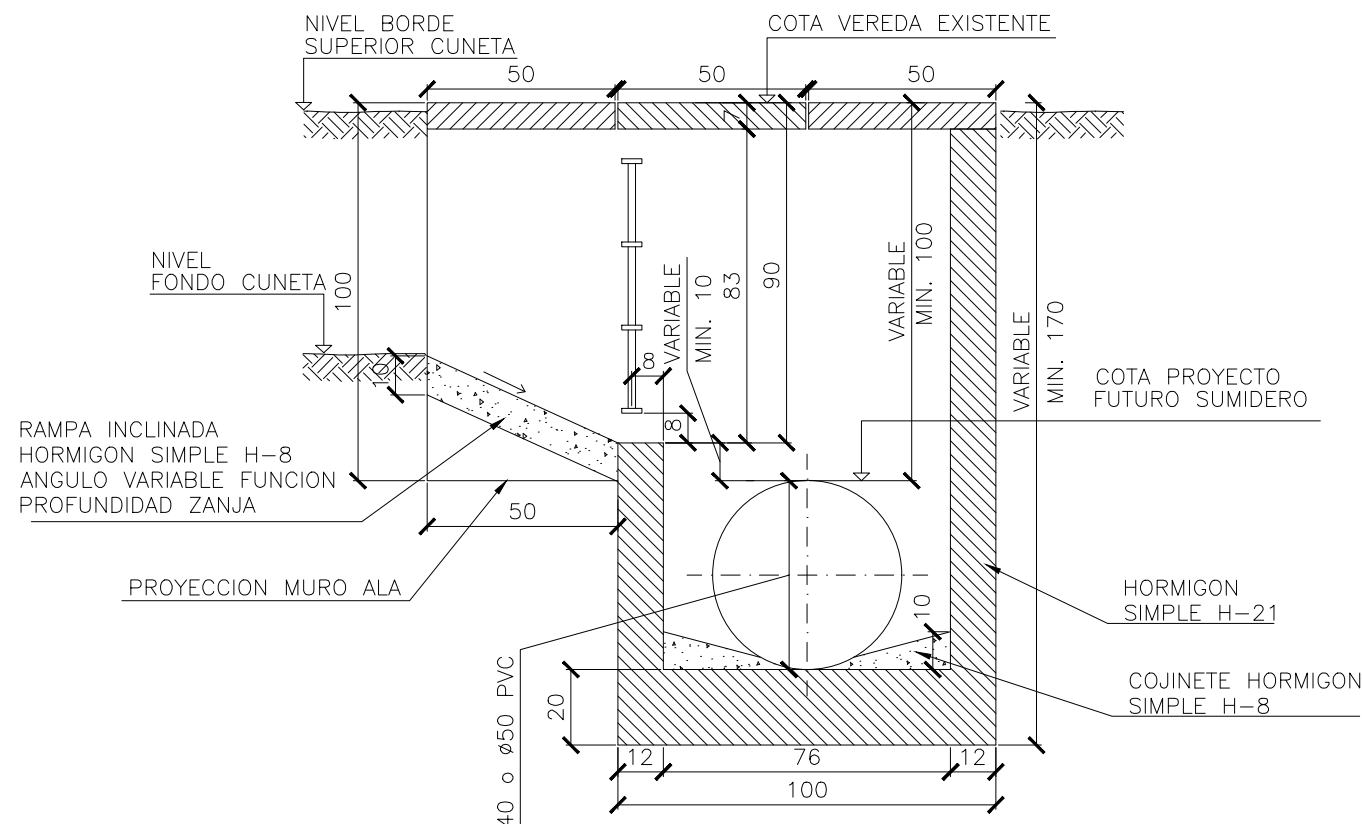
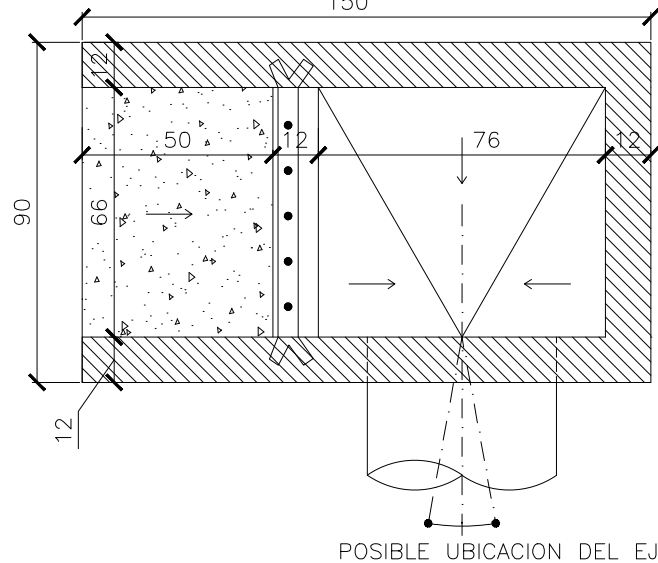


CAPTACION DE ZANJA SIMPLE NO SIFONADA
CORTE LONGITUDINAL

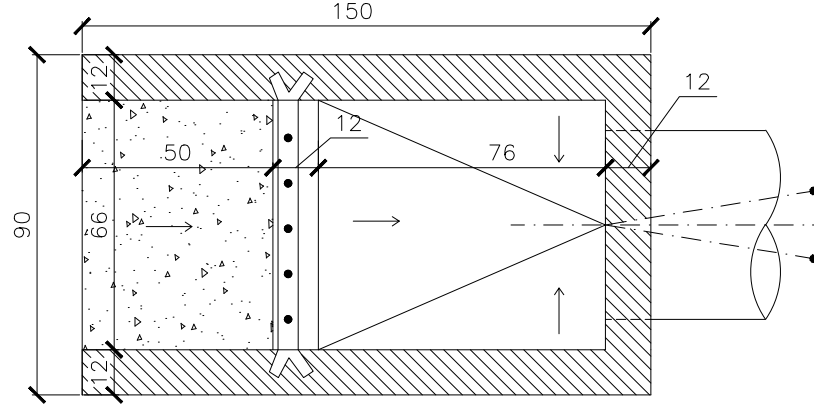


PLANTA DE SALIDA



POSIBLE UBICACION DEL EJE

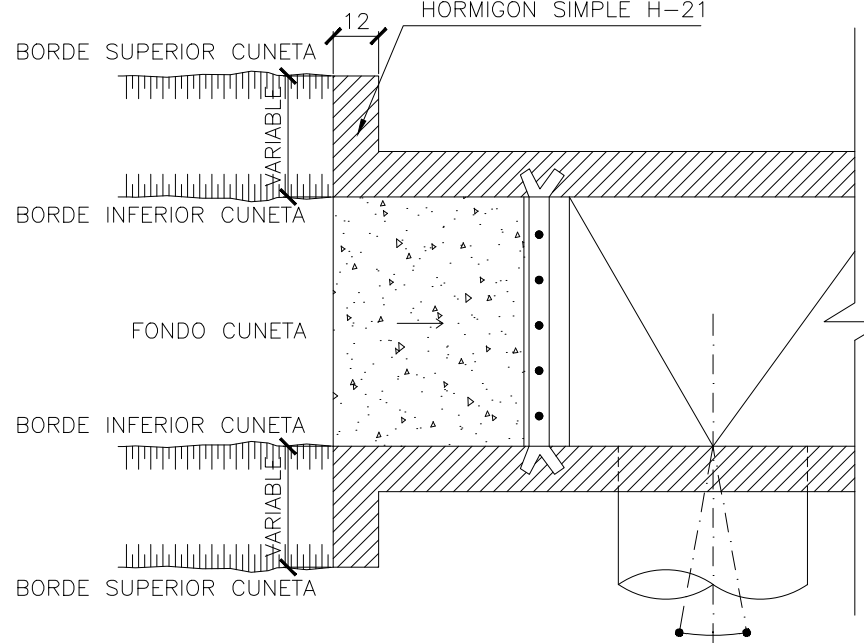
VARIANTE PLANTA DE SALIDA



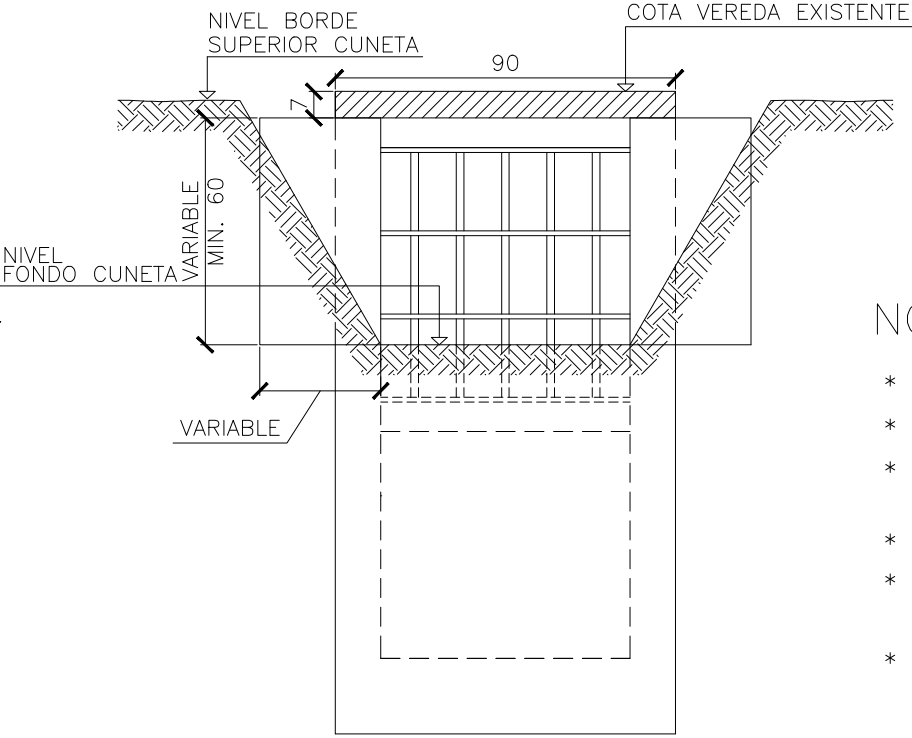
POSIBLE UBICACION DEL EJE

MUROS DE ALAS PARA ZANJAS DE ANCHO MAYOR A 90 cm.

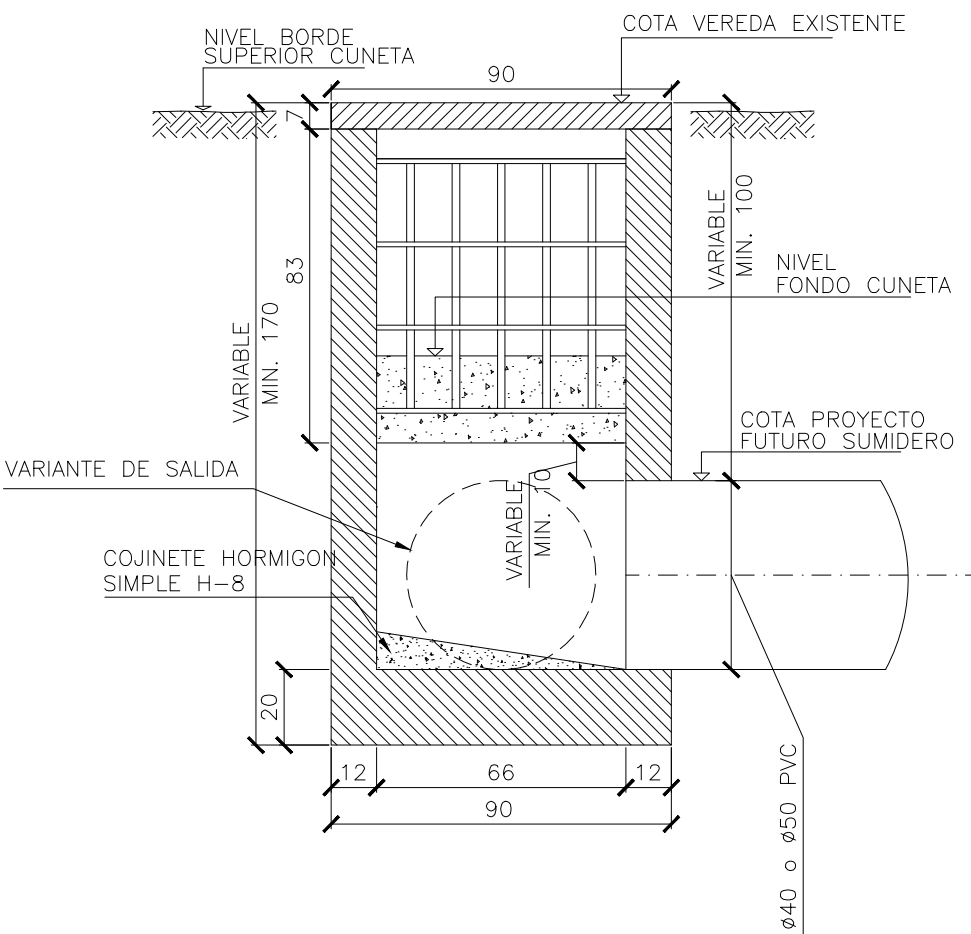
PLANTA



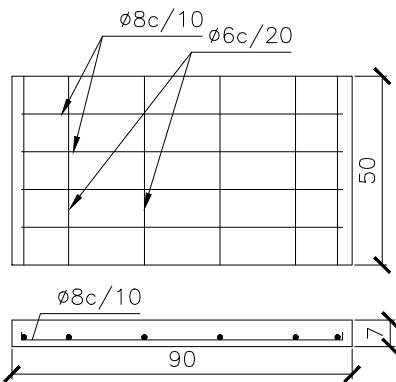
VISTA FRENTE



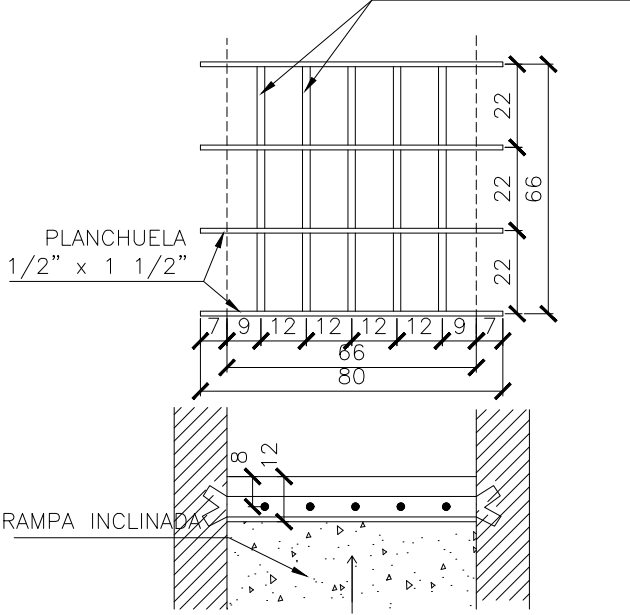
CORTE TRANSVERSAL



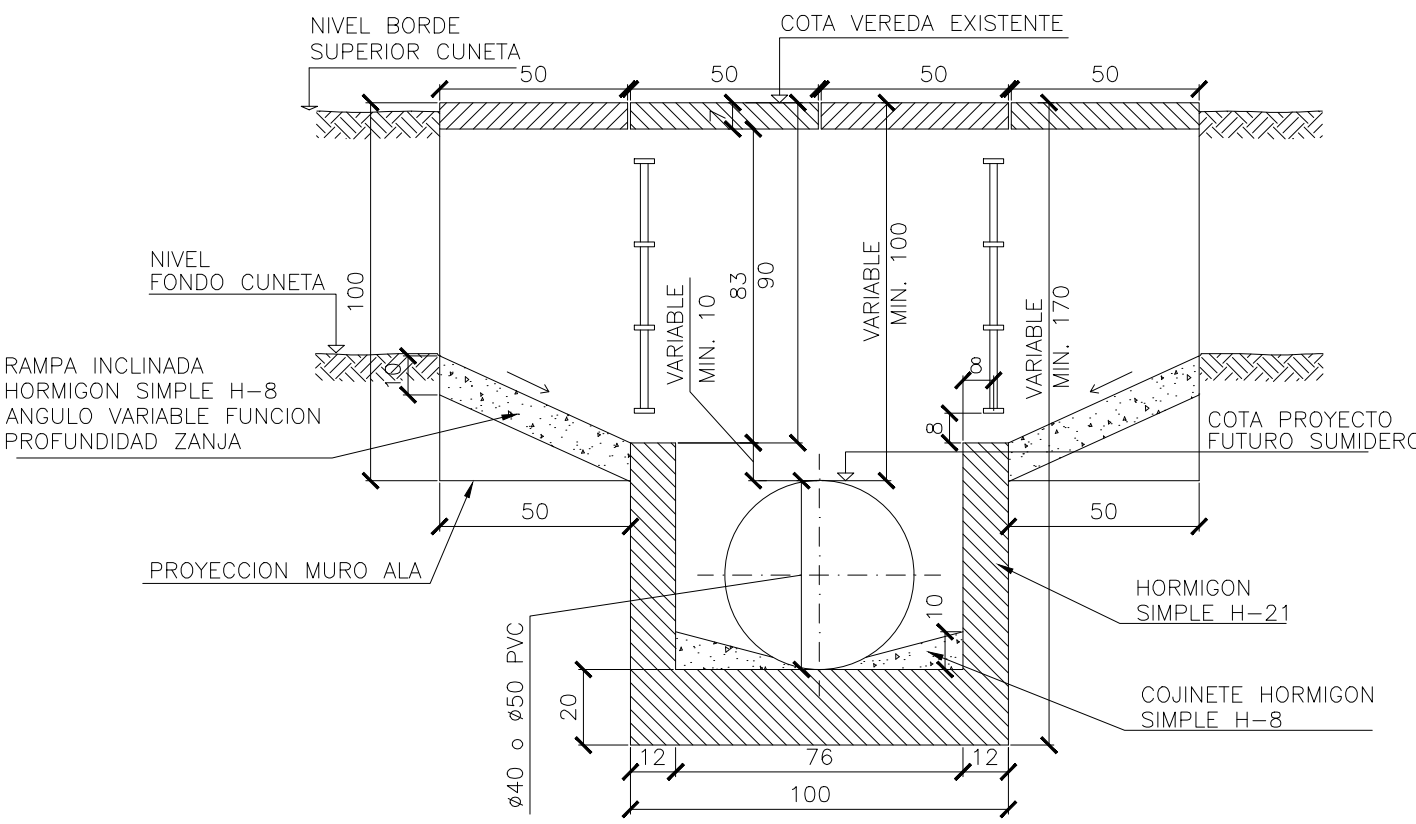
LOSETA DE H*A* H-21
PARA TAPA DE LA CAMARA



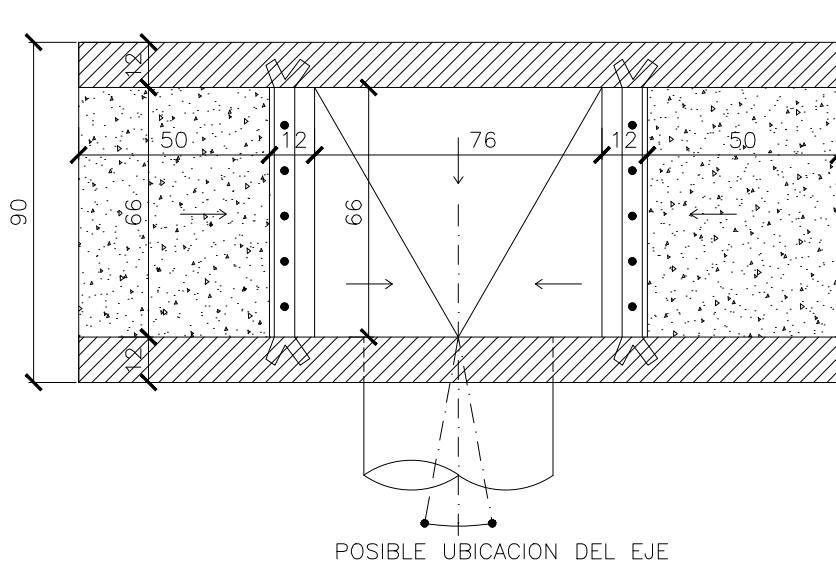
REJA



CAPTACION DE ZANJA DOBLE NO SIFONADA
CORTE LONGITUDINAL

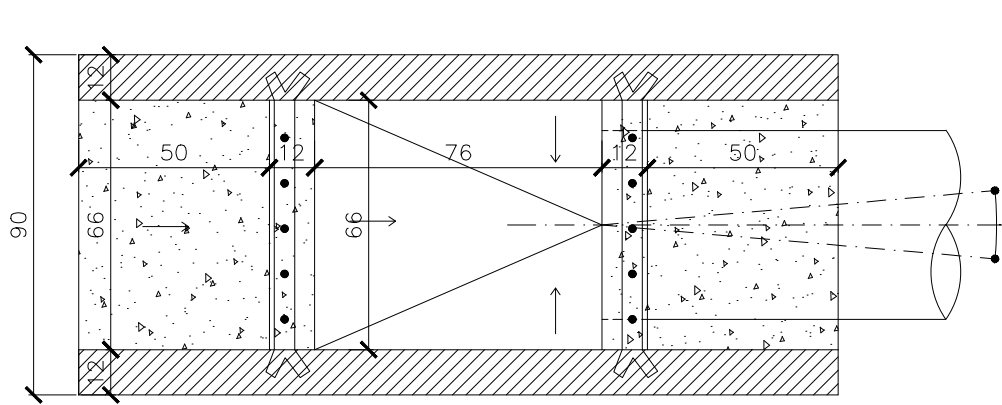


PLANTA DE SALIDA



POSIBLE UBICACION DEL EJE

VARIANTE PLANTA DE SALIDA



NOTAS:

- * LAS MEDIDAS SIN DIMENSIONES SE EXPRESAN EN CENTIMETROS
- * EL HORMIGON A EMPLEAR SERA H-21
- * EL ACERO A EMPLEAR PARA LAS ARMADURAS SERA DEL TIPO ADN-420
- * EL RECUBRIMIENTO DE LA ARMADURA Ac SERA 2cm.
- * LAS REJAS SE PINTARAN CON DOS MANOS DE ANTIOXIDO Y UNA MANO DE ESMALTE SINTETICO COLOR NEGRO.
- * ESTE PLANO ES ADAPTACION DEL PLANO PT-109-M2 DE LA DIRECCION GENERAL DE HIDRAULICA Y SANEAMIENTO DE LA MUNICIPALIDAD DE ROSARIO



MUNICIPALIDAD
DE
ROSARIO

SECRETARIA DE OBRAS PUBLICAS

DGHys

DIRECCION GENERAL DE
HIDRAULICA Y SANEAMIENTO

PLANO TIPO

CAPTACION DE ZANJA SIMPLE O DOBLE
NO SIFONADA

DIBUJANTE: Ing. Federico L. BALDASSIN
PROYECTISTA: HyE - DEPIs - INSPECCION

FECHA: Julio 2018

ESCALA: 1:20

JEFE DEPIs
INGENIERO
Carlos E. TOGNETTI

SUB DIRECTOR DGHys.
INGENIERO
Alfredo J. MANAVELLA

DIRECTOR DGHys.
INGENIERO
Alberto J. DANIELE

PT
109
M3